



FORUM DE LA RECHERCHE

UNIVERSITÉ TOULOUSE - JEAN JAURÈS
Maison de la Recherche (Campus Mirail)

Vendredi 6 février 2026
9h / 13h

3^e édition

La Recherche grandeur nature...

Depuis 2022, le Forum de la Recherche est devenu un rendez-vous biennal incontournable, offrant à toute la communauté universitaire un moment festif de découverte et d'échanges autour des sciences. Placée sous le thème « La Recherche Grandeur Nature », cette édition met en lumière le faisonnement des sujets et la profusion des projets portés par des spécialistes en SHS et ALL.

De 9h à 13h, la Maison de la Recherche ouvre ses portes aux curieuses et curieux qui se demandent bien ce qui se trame dans cette maison !

Ouvert à tous
Gratuit

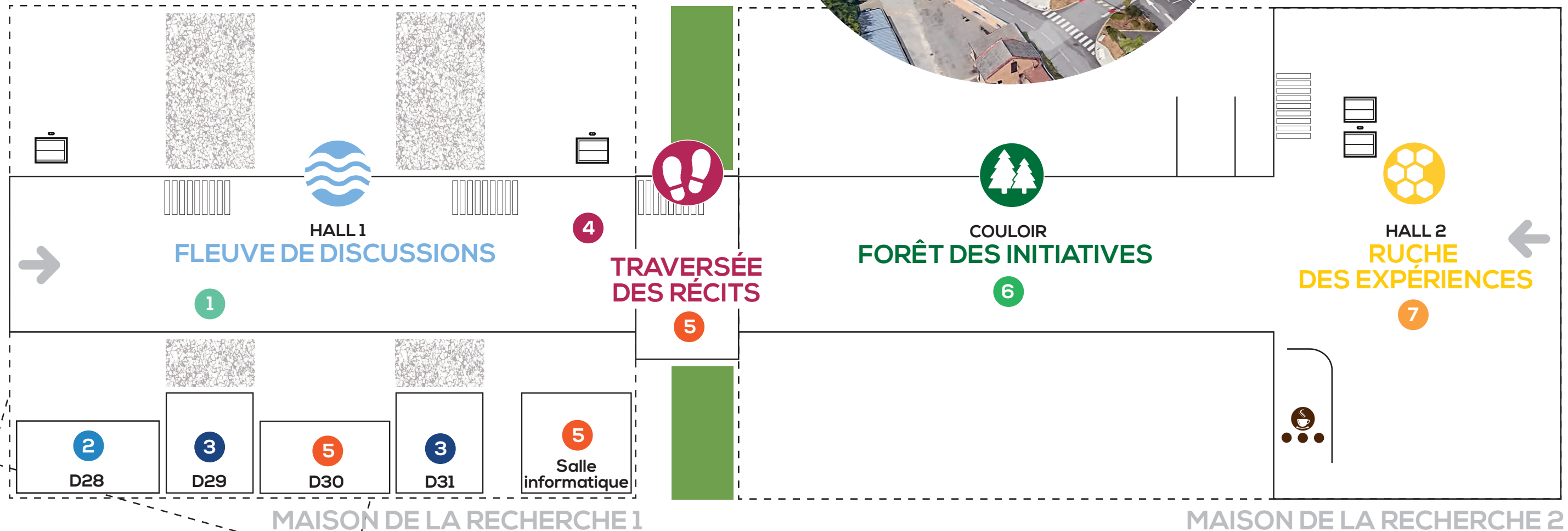
FORUM DE LA RECHERCHE

La Recherche grandeur nature...



BIBLIOTHÈQUE UNIVERSITAIRE CENTRALE

Plan du RDC



FLEUVE
DE DISCUSSIONS

- 1 Accueil
- 2 Info/Infox
- 3 Brèves de sciences

TRAVERSÉE DES RÉCITS

- 4 Visites des plateformes
- Départ
- 5 Partagez l'affiche

FORÊT
DES INITIATIVES

- 6 Expositions, œuvre
et ateliers participatifs

RUCHE
DES EXPÉRIENCES

- 7 Expéri'Sciences
- ☕ Fabrique des nectars

FLEUVE

DE DISCUSSIONS

Flux d'idées et courants d'échanges

• De l'info sur l'infox – Salle D28

Les « fake news » envahissent nos écrans et brouillent notre compréhension du monde, y compris dans le domaine scientifique. Ce format d'échange intimiste remet les faits au cœur du dialogue entre public et chercheur·e, réunis autour d'une idée reçue à démystifier.




9h30 – 10h en simultané

Céline Launay – CLLE 
La vérité se cache-t-elle dans les traces laissées sur la scène de crime ?
Mathilde Rogez – CAS 
L'accueil des réfugiés afrikaners dans l'Amérique de Trump.
Nicole Raybaud-Patin – EFTS 
A priori et redoublement à l'école



10h – 10h30 en simultané

Magali Dufau – LISST
Les musées ne veulent pas restituer les collections coloniales, info ou infox ?
Jérôme Ferret et **Mario Laurent** – MSHS-T
La haine en ligne
Camille Migeon-Lambert – LLA CREATIS
Y a-t-il vraiment de la littérature et de la culture savante dans la musique métal ?

10h30 – 11h en simultané

Léna Redon – EFTS 
Les enfants handicapés ont-ils vraiment leur place dans les écoles ordinaires ?
Alix Cheney – UTOPI 
Peut-on faire de la recherche en étant impliqué·e sur son terrain ?
Diane Sicre – CLLE 
“Vouloir, c'est pouvoir”, l'égalité des chances est-elle un mythe ?

11h – 11h30 en simultané


Jeanne Gente – EFTS 
Égalité des sexes au collège, entre stéréotypes et réalité.
Louis Arbez – TRACES 
La construction des savoirs «pseudo scientifiques» en archéologie : le mythe des origines.



• Brèves de sciences – Salles D29 et D31

En 20 minutes top chrono, un·e scientifique ouvre une fenêtre privilégiée sur son univers de recherche. Un enchainement de mini-conférences vivantes, vibrantes et accessibles autour de travaux passionnants.


9h – 9h30 en simultané

Elodie Andrieu – CLLE 
Humain versus IA : filtres cognitifs et traitement de l'information.
Perrine Lara – CAS
Écosse et pays de Galles : unis dans la désunion.
Mathilde Bernard – LRA – ED TESC
Les lieux de sociabilité autogérés : exploration et observation participante dans un café culturel toulousain.
Magali Durrieu-Gardelle – LAB E3D – EFTS
L'oral pour enseigner et apprendre, comment former les enseignant·e·s de l'école primaire ?

9h30 – 10h en simultané

Thomas Perrin – TRACES
La forêt noyée de Palavas : vestige d'un événement climatique préhistorique abrupt.
Krisztina Ligetvári – LISST
Eau douce et urbanisation : un équilibre fragile en Méditerranée.
Laïla Nassik – LCPI
Processus de sortie de la dynamique violente conjugale.
Jean-Luc Demonsant et **Borbala Goncz** – MSHS-T (PUD-T)
Kits pédagogiques pour l'apprentissage des méthodes quantitatives en SHS.

10h – 10h30 en simultané

Estelle Guerry et **Céline Caumon** – LARA SEPPIA
La mort en mutation pour des funérailles à notre image.
Hélène Guétat-Bernard – LISST-Dynamiques rurales, ENSFEA
Les associations de cultures potagères en agroécologie : interfaces agromonomiques et sociologiques d'un projet de recherche action participative Co-cultures.
Bastien Trémolière – CLLE 
Le lièvre et la tortue : Comprendre l'interaction entre intuitions et raisonnement et ses conséquences quotidiennes.
Juliana Marin – ERRAPHIS
Performance vivante : faire vibrer la parole par le corps.

10h30 – 11h en simultané

Emilie Rouve – LERASS
Troubles du spectre autistique : vers un accompagnement informationnel adapté.
Claire Cazajous-Augé – CAS
Explorer les imaginaires et les usages des arbres en milieu urbain dans une démarche participative.
Perrine Siguier – LNPL
Les troubles du neurodéveloppement peuvent-ils influencer le cours de la maladie d'Alzheimer et des maladies apparentées ?
Carole Voisin – EFTS
Engagez-vous qu'ils disaient !

11h – 11h30 en simultané

Magali Dufau – LISST
La réappropriation des collections de musée par les communautés qui en sont créatrices : une question de justice culturelle.
Sandra Molesti, Amaël Arguel, Guillaume Ubeda, David Hampton-Musseau – MSHS-T
Les émotions à la croisée de toutes les disciplines... Mais parlons-nous tous de la même chose ?
Elia Carlotti – LLA CREATIS
La lecture à voir haute partagée

11h30 – 12h

Benjamin Marquebielle – TRACES, **Thomas Delafosse, François Berchenko** – Campus FM
L'Écho des Passés, l'émission radio qui invite le passé au micro ! On fait le point ensemble sur cette émission mensuelle, après une saison et demi de diffusion !

TRAVERSÉE

DES RÉCITS

Parcours d'épopées scientifiques

• Visites des plateformes

Explorez les territoires méconnus de la Maison de la Recherche en vous inscrivant à une visite de plateforme et découvrez là où s'expérimente la science ! Inscription gratuite via l'ENT.

- visite de la plateforme CCU avec Julien Tardieu – MSHS-T
Limitée à 12 places, sessions de 30 minutes
Départ à 10h et à 11h
Cognition, Comportement et Usages (CCU) est une plateforme mutualisée et accessible à l'ensemble des chercheurs UT2J interrogeant le comportement humain. Organisée en 9 plateaux techniques, elle permet la réalisation d'expérience en environnements simulés réalistes ou immersifs pour collecter trois types de données : comportementales, physiologiques ou psychologiques. Du simulateur de conduite aux caméras thermiques, en passant par les robots humanoïdes, découvrez les outils qui permettent aux chercheurs d'observer nos esprits !

- visite de la plateforme ArchéoScience avec Benjamin Marquebielle – TRACES
Limitée à 12 places, sessions de 30 minutes
Départ à 9h30 et à 10h30
Le laboratoire TRACES s'est doté d'un ensemble de ressources techniques dédiés à l'archéologie : la plateforme Archéoscience, qui se trouve au sein même de la Maison de la Recherche. Équipements d'analyses, salles d'études, collections de références pour les vestiges en pierre, en os, en métal, en verre... Ces équipements permettent l'étude des découvertes archéologiques et la formation des étudiant·e·s. Venez découvrir une (petite) partie de cet outil indispensable aux archéologues !

- visite de la plateforme OVALIE sous forme d'escape game, animé par Sophie Gandner – UTOPI
Limitée à 6 places, sessions de 45 minutes
Départ à 9h30 et à 11h
La dernière clé
L'humanité a dépassé les limites de l'exploitation des ressources. Un Blackout Écologique total. Mais une dernière chance existe : un ancien centre de recherche d'étude de l'environnement et de l'alimentation a été découvert sous terre. Il contiendrait la solution oubliée pour restaurer l'équilibre naturel, mais elle se trouve sur un ordinateur verrouillé. Glissez-vous dans la peau d'un sociologue pour résoudre les énigmes qui vous donneront accès au mot de passe.



Dispositif bénéficiant d'une interprétation LSF



• Partagez l'affiche !

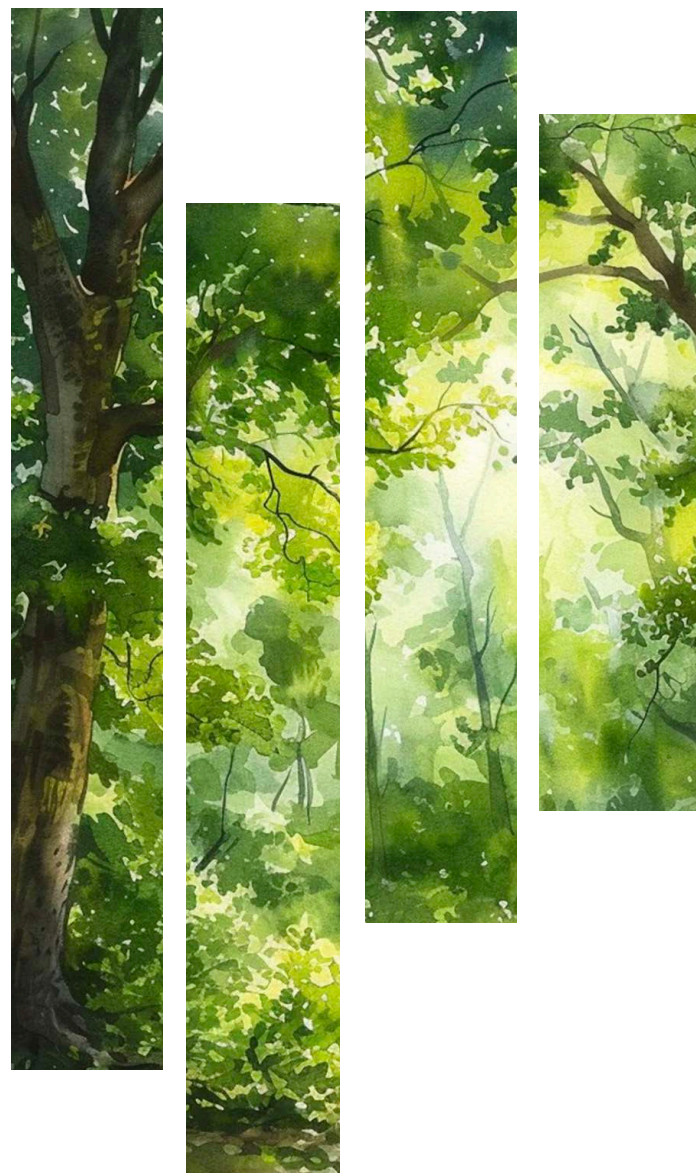
À vous de prendre les commandes : relevez le défi en enfilant la casquette de chercheur·e le temps de réaliser un protocole scientifique rigoureux. Mettez vos connaissances en pratique... la Recherche compte sur vous !

Comme un air de Hellfest à la Maison de la Recherche – Salle D30
Rendez-vous à partir de 11h
Camille Migeon-Lambert – LLA-CREATIS
Place et fonction de la littérature et de la culture classique dans la musique métal.
Venez enquêter sur les paroles d'un groupe de métal très bruyant !

Musiques des autres - Salle informatique
Rendez-vous à 9h30, 10h30, 11h30
Coline Alla Pingaud – EFTS
Les chants Inuits ou Mongols vous intriguent autant qu'ils vous surprennent ?
Faites l'expérience des harmoniques des sons en chantant pour commencer à les comprendre.

Timeline Édition – Hall MDR1
Rendez-vous à 9h30, 10h30, 11h30
Durée de la partie : 25-30 minutes
Anaïs Cousinou, André Govaerts, Nathalie Joulot, Corinne Marquis, Éloïse Rivière, Vanessa Gordo-Finestres (PUM)
De la réception d'un manuscrit aux livres disponibles en librairie, découvrez – en jouant – toutes les étapes et secrets de fabrication d'un ouvrage scientifique. Saurez-vous reconstruire la chaîne éditoriale des PUM ?

Fresque participative : Le mur d'Or – Hall MDR1
En continu
Médiation proposée par les étudiant·e·s du MASTER 2 ART&COM (MES)
Rémi Lévêque, Quentin Lacombe, Celine Vicedo
L'atelier permettra de garder une trace spontanée et instantanée de votre visite du Forum. Fresque d'expression et nuage de mots permettront de laisser une empreinte indélébile de l'expérience. Un dispositif vivant et interactif !



FORÊT DES INITIATIVES

Regards portés au-delà de l'orée de la Recherche

• Expositions, œuvre et ateliers participatifs

Dans les méandres des couloirs de la Maison de la Recherche, laissez-vous happer par des dispositifs taillés sur mesure, des pièges savants dont on ne s'échappe pas sans avoir acquis de nouvelles connaissances !

A partir de 9h

Estampons les poèmes : poésie in situ

Exposition de **Claire Gheerardyn** - LLA CREATIS
Nos villes et nos paysages sont pleins de textes gravés en creux ou en relief.
Venez découvrir comment la technique de « l'estampage » peut nourrir la recherche sur les poèmes placés dans l'espace public contemporain.

Dans le sous-bois de nos cerveaux

Atelier interactif proposé par les étudiant·es du MASTER 2 ART&COM (MES)
Karen Lafosse-Marin, Adrien Lissarrague, Marc Jean-Louis
Dans nos têtes, une multitude de petites idées résonnent sans cesse. Des phénomènes étonnants s'y déroulent sans que nous ne nous en apercevions.
Découvrez cette vie cachée à travers les travaux menés à la plateforme CCU et de petites expériences surprenantes !

Recherche (in)visible : Regards sur les sciences et les humanités

Exposition des étudiant·es du MASTER 2 ART&COM (MES) 
Céline Gervais, Aurélia Ponty, Charlie Gonzalez et Pablo Bourrec
Une immersion dans les laboratoires et les plateformes de l'université où la science se construit et s'incarne. Découvrez les gestes, les supports et les lieux qui constituent le terrain fertile de la recherche en sciences humaines et sociales.

Médiation interprétée en LSF à 11h30.

Imag'iles, cartographie des îles qui n'existent pas

Atelier interactif de **Franck Vidal** - GEODE
Pourquoi et comment dessiner des îles imaginaires ? Depuis Platon et son Atlantide jusqu'à Isla Nublar de Michael Crichton en passant par le Neverland de Barrie et l'île mystérieuse de Verne, des centaines d'îles imaginées, inventées, fantasmées ont été éparpillées dans les océans par les navigateurs, les philosophes, les romanciers, ou même les simples rêveurs. Pour leur donner vie, il suffit d'en tracer les contours et de leur trouver un « bout d'océan ». Embarquez pour une croisière en imag'iles.

Cherche qui peut

Atelier ludique proposé par les étudiant·es du MASTER 2 ART & COM (MES)
Servane Delaunay, Ambre Ramat, Adrien Blot et Margaux Léger
Menez l'enquête pour assurer la réussite du Forum de la Recherche ! En équipe, élaborer un protocole scientifique rigoureux pour réattribuer des travaux de recherche au chercheur·e de l'UT2J qui en est l'auteur·ice. Un jeu de société exclusif, conçu spécialement pour l'événement.



RUCHE DES EXPÉRIENCES

Miel en récolte du pollen des savoirs

• Expéri'Sciences

La recherche se dévoile par expérience(s) : aux côtés des chercheurs·es, faites-vous la main en manipulant matériel, objets et outils de leurs travaux. De l'initiation à la réalisation... jusqu'à peut-être vous découvrir des talents cachés pour la discipline !

A partir de 9h

Activités de recherche sur le campus de Blagnac, plateformes et projets – Hall MDR 2

Olivier Negro, Thierry Val, Jean-Michel Bruel, Adrien van den Bossche - IRIT

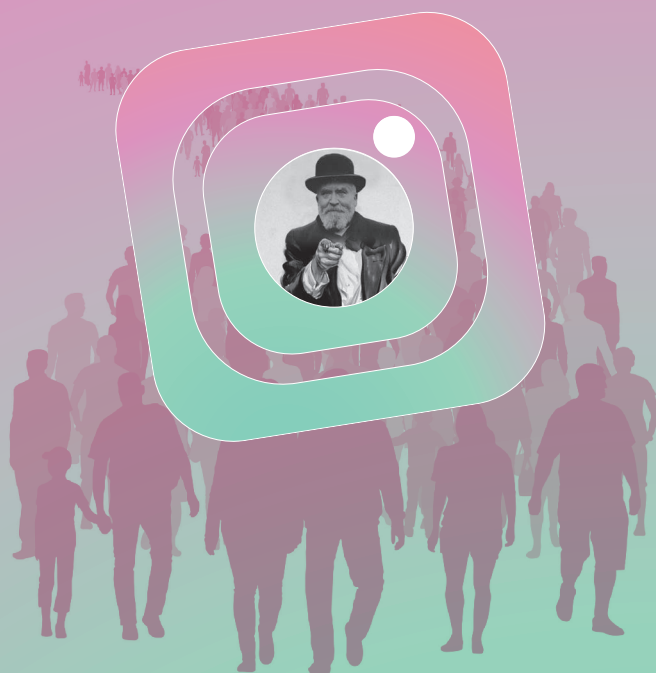
Venez découvrir les travaux de recherche et les plateformes du campus de Blagnac, en simple visiteur ou en immersion via la réalité virtuelle

Brico'Bot – Hall MDR 2

Nolwenn Gauer - CLLE / LAAS-CNRS

Atelier de design participatif : Imaginez et créez votre robot !





Contact et informations :
forum-recherche@univ-tlse2.fr